

BIBLIOGRAFÍA

- A books and digitals documents. Duque-Escobar, Gonzalo <https://wp.me/p1ckaZ-3QQ>
- ACERO D., L.E. Arboles de la Zona Cafetera Colombiana. Bogotá. Fondo Cultural Cafetero. 1985.
- Duque Escobar, Gonzalo (2016)
- Agua y clima en el desafío ambiental. In: Tercer Encuentro de Responsabilidad Social con El Territorio: Cumbre de Salento, 19 y 20 de Mayo de 2016, Salento, Quindío (Colombia) <http://www.bdigital.unal.edu.co/52380/1/aguayclimaeneldesafioambiental.pdf>
- APARICIO, F. J. (1994) "Fundamentos de Hidrología de superficie". Cap. 1: 1.2 Limusa-México.
- ASPECTOS GEOFÍSICOS DE LOS ANDES DE COLOMBIA. Duque Escobar, Gonzalo (2009) In: 1er Congreso Internacional de Desempeño Humano en Altura, Noviembre 19 de 2009, Manizales. <http://www.bdigital.unal.edu.co/1580/2/gonzaloduqueescobar.200915.pdf>
- ASSOCIAZIONE ITALIANA DI IDRONOMIA. AIDI. Manual para el Diseño de Diques de Corrección de Torrentes. Roma. Instituto Italo Latino Americano. 1983.
- BARTHOLOMÁUS, A.; ROSA, C., A DE LA.; SANTOS G., J.O.; ACERO D., L. E.; MOOSBURGER W. El Manto De La Tierra. Bogotá Colombia Corporación Autónoma Regional de las Cuencas de los Ríos Bogotá, Ubaté y Suárez, CAR; Deutche Gesellschaft für technische Zusammenarbeit, GTZ; Kreditanstalt für Wiederaufbau, KfW, 1990.
- Braja M Das. FUNDAMENTOS DE INGENIERÍA GEOTÉCNICA. Thomson Editores, México.
- CALDAS, B., L, DE La Flora Ornamental Tropical y El Espacio Urbano, Cali (Colombia), Biblioteca Banco Popular textos universitarios, 1979.
- Carlos Enrique Escobar Potes. Estudio para la evaluación de riesgo por crecientes en la cuenca alta del Río Chinchiná y sus afluentes. CIFOR LTDA. Manizales, 1998.
- CORPORACION AUTONOMA REGIONAL CORPOCALDAS. Algunas Obras Utilizadas en el Control de Erosión. Manizales, Aquaterra, 1991.
- Curso para el módulo de metodología de la investigación: geotecnia y medioambiente. Duque Escobar, Gonzalo (2003) Documento de trabajo. Manizales, Caldas, Colombia <http://www.bdigital.unal.edu.co/1704/1/geotecniayma.pdf>
- CHOW V.T. Hidráulica de Canales Abiertos. 1ª Impresión. Editorial McGRAW-HILL Santa Fe de Bogotá, Colombia, 1997.
- CHEPIL, W. S. (1945). "Dynamics of wind erosion. Soil Science.
- Dackombe R.V. Gardiner V. GEOMORPHOLOGICAL FIELD MANUAL. George Allen & Unwin. Londres, 1983.
- Diálogos con el Territorio y Gestión del Riesgo Natural. Gonzalo Duque Escobar –U.N. de Col.
- DERRAU, M. (1966). "Geomorfología" Cap III Ed. Ariel.
- DUQUE ESCOBAR, EUGENIO Y DUQUE ESCOBAR, GONZALO (2016) Fisiografía y Geodinámica de los Andes de Colombia. [Objeto de aprendizaje] <http://www.bdigital.unal.edu.co/52776/>
- ELLISON, W. D. (1948). "Erosion by raindrop, Scientific Amer. (Aug.)
- ESCOBAR POTES, CARLOS ENRIQUE y DUQUE ESCOBAR, GONZALO (2016). Geomecánica. Universidad Nacional de Colombia, Sede Manizales. <http://www.bdigital.unal.edu.co/53252/>
- Estudio nacional del agua. Instituto de Hidrología, Meteorología y Estudios Ambientales 2014. IDEAM. http://documentacion.ideam.gov.co/openbiblio/bvirtual/023080/ENA_2014.pdf
- Fabio Luís Cachón Torres y Jorge Iván Orozco Betancurth. Aportes al conocimiento de los factores geológicos que inciden en los deslizamientos de Manizales. Universidad de Caldas. Facultad de Geología y Minas. 1.989.
- FEDERACIÓN NACIONAL DE CAFETEROS DE COLOMBIA. Manual de conservación de suelos de ladera, 1ª Edición. Chinchiná (Colombia), Cenicafé, 1975.
- Fernando A. González Lozano. Análisis de la información pluviométrica histórica para la prevención de amenazas hídricas sobre la ciudad de Manizales. CORPOCALDA, 1999.
- Fernando Sánchez Zapata. Estabilidad de la secuencia piroclástica en la quebrada San Luis, Manizales, Viejo Caldas. Universidad Nacional de Colombia. Manizales 1997.
- FOURMIER, F. Conservación de suelos. Madrid, Consejo de Europa. Ediciones Mundi Prensa. 1975.

- Francisco José Cruz Prada. Relaciones Lluvias Deslizamientos en la Ciudad de Manizales- Revista SCIA 48 años. Manizales 2004.
- Fundación Profesional para el Manejo Integral del Agua – PROAGUA. Caracterización climatológica, hidrológica e hidráulica de la cuenca del río Chinchiná. TOMO II. Convenio C087 – 2004 - CORPOCALDAS–PROAGUA. Manizales, Diciembre 2005.
- Germán Chicangana, Arturo Barrientos, Carlos A. Vargas-Jiménez. Determinación de esfuerzos a partir de los análisis de microtectónica en algunos sectores de los sistemas de fallas que cruzan el Eje Cafetero. Universidad Nacional de Colombia, Bogotá 2002.
- Gobernanza forestal para la ecorregión andina. Duque Escobar, Gonzalo (2014) Revista Civismo <http://www.bdigital.unal.edu.co/46363/1/gobernanzaforestalparalaecorregionandina.pdf>
- GOLDMAN, S. J., JACKSON, K. and BURSZTYNKY P. E. (1986), "Erosion and Sediment Control Handbook, Ed. McGraw-Hill, INC- N.Y.
- GOLDMAN, S. J., JACKSON, K. and BURSZTYNKY P. E. (1986), "Erosion and Sediment Control Handbook, Ed. McGraw-Hill, INC- N.Y.
- Gonzalo Duque E y Eugenio Duque E. Estudio de cinco conducciones subterráneas para el trasvase de aguas residuales, entre varias subcuencas del Olivares y el Río Chinchiná, en el sector urbano de Manizales-Villamaría y otras microcuencas vecinas. INGESAM & Aguas de Manizales. Manizales, 2006. <http://www.galeon.com/conducciones/>
- GRAY, Donald and LEISER A. T., (1982). " Biotechnical Slope Protection and Erosion Control" VNR
- GREGESSEN, H.M.; BROOKS, K.N.; DIXON, J.A.; HAMILTON, L.S. Pautas para la Evaluación Económica de Proyectos de Ordenación de Cuencas. Roma, Guía FAO Conservación 16, 1988.
- HOLDRIDGE Leslie R. (1987), "Ecología basada en zonas de vida. Costa Rica.
- IDEAM. Estudio Nacional del Agua. Colombia, 2014.
- IGAC, (1989), "Atlas y Geografía de Colombia", Círculo de Lectores, Bogotá D. C.
- Instituto Tecnológico Geominero de España. MANUAL DE INGENIERÍA DE TALUDES. Graficas Monterreina, S.A. Madrid, 1991.
- Jaime Alberto Llano García y Jhon Belisario Restrepo Rivera. Relación entre la cantidad de lluvia y la ocurrencia de deslizamientos en la carretera Manizales - Chinchiná". Universidad Nacional de Colombia Sede Manizales. Facultad de Ingeniería y Arquitectura. 2.000.
- José Luís Naranjo. Modelo de evolución morfotectónica del Sistema de Fallas de Romeral a nivel regional. Universidad de Caldas. Manizales 2005.
- José Luís Naranjo y Pedro Antonio Ríos. Geología de Manizales y sus alrededores y su influencia en los riesgos geológicos. Universidad de Caldas, Manizales 1989.
- Juan David Arango Gartner. Relaciones lluvias – deslizamientos y zonificación geotécnica en la comuna dos de la ciudad de Manizales. Universidad Nacional de Colombia. Facultad Nacional de Minas. 2.000.
- KENJI ISHIHARA (1989) Dinámica aplicada a la estabilidad de taludes. SCG- Universidad Nacional de Colombia. Bogotá.
- Kagoshima Internacional Conference on Volcanoes. Japan. 1988.
- JAPAN ROAD ASSOCIATION (1984). "Manual for Slope Protection"
- KEOWN. M. P. et al. (1977). "Literature survey and preliminary evaluation of streambank protection methods, Technical report H 77 9 U. S Army
- KIRKBY, M. J. y MORGAN, R. P. C. (1994), "Erosión de suelos". Limusa, Noriega Editores, México.
- KRYNINE, D. and JUDD W. (1980). "Principios de Geología y Geotecnia para Ingenieros Cap. 3: 3.17 Ed. Omega.
- LEET y HUDSON (1974). "Fundamentos de Geología Física".
- LOPEZ C. DEL LL., F. Corrección de Torrentes y Estabilización de Cauces. Roma, Organización de Las Naciones Unidas Para la Agricultura y la Alimentación FAO, 1988.
- LOPEZ J, G. Malezas comunes nombres científicos y vulgares, Bogotá. Temas de orientación agropecuaria. 1988.
- López J. C. MANUAL DE ESTABILIZACIÓN Y REVEGETACIÓN DE TALUDES, Gráficas Arias Montano S.A. Madrid 1999.

- MANUAL DE CONTROL DE EROSIÓN. Corpocaldas INVIAS. Manizales, 1995.
- MANUAL DE GEOLOGÍA PARA INGENIEROS. Duque-Escobar, Gonzalo (2017) Fundamentos geología física y de Colombia. <http://www.bdigital.unal.edu.co/1572/manualgeo.pdf>
- Manuel García, Lisandro Beltrán y Álvaro González. Curso de estabilidad de taludes. Posgrado en geotecnia. Universidad Nacional de Colombia. Manizales 1993.
- Michel Hermelín y Andrés Velásquez. Prediagnóstico de aspectos geológicos. Inédito. Plan Integral de Desarrollo Urbano de Manizales. Medellín 1985.
- Microzonificación Sísmica de la Ciudad de Manizales, CIMOC -Alcaldía de Manizales, 2002.
- MONTERO, Juan (1991). "Procesos, factores y causas de la inestabilidad de taludes y laderas". Universidad Nacional de Colombia, Bogotá D.C.
- MORGAN, R. P. C. and RICKSON, R. J., (1995). "Slope stabilization and erosion control: A Bioengineering approach.
- MULDER H.F.H.M. Assessment of landslide hazard. Utrecht. Netherlands. Faculty of Geographical Sciences University of Utrecht. 1991.
- NAUDASCHER E. Hidráulica de Canales, diseño de estructuras. 2ª Edición. Editorial Limusa S.A., México, D.F 2001.
- ORTIZ, A. N., (1986), "La Erosión" en "Colombia sus gentes y regiones" # 3, IGAC.
- Oscar Correa Calle. Modelo dinámico para calificación de la amenaza pluvial y evaluación de la posibilidad de erosión en la sectorización geotécnica de oleoductos y su aplicación en la planeación y toma de decisiones. Universidad Nacional de Colombia. Bogotá. 2005.
- OPS- Disaster Management Center. University of Wisconsin. Organización de los servicios de salud para situaciones de desastre. Washington, 1975.
- OPS. Vulnerability of Water Supply Systems to Landslides. Mitigación de Desastres en Sistemas de Agua Potable y Alcantarillado Sanitario. PAHO, 1997. www.disaster-info.net/watermitigation/e/publicaciones/EstudioVEN/INDEX.HTML
- Pablo Andrés García Arango y María Cecilia Echeverri Ramírez. Relación entre la cantidad de lluvia y la ocurrencia de deslizamientos en la carretera Manizales - La Pintada. Universidad Nacional de Colombia Sede Manizales. Facultad de Ingeniería y Arquitectura. 2.000.
- ¿Para dónde va el Río Magdalena? Duque Escobar, Gonzalo (2015). In: III Foro público ¿Para dónde va el Río Magdalena?, Miércoles 23 de septiembre de 2015., Honda, Tolima. <https://godues.wordpress.com/2015/09/22/para-donde-va-el-magdalena-elementos-sobre-logistica-y-transporte/>
- PNUD- Universidad EAFIT. Programa de prevención sísmica para Medellín: estudio de la amenaza, zonificación, análisis y vulnerabilidad sísmica para Medellín, Medellín, 1994.
- POLÍTICA NACIONAL PARA LA GESTIÓN INTEGRAL DEL RECURSO HÍDRICO. Ministerio de Ambiente, Vivienda y Desarrollo Territorial, Colombia 2010. <http://faolex.fao.org/docs/pdf/col146504.pdf>
- Política Ambiental y Minería en Colombia. Ministerio del Medio ambiente de <https://es.slideshare.net/CVdeRoux/minera-en-colombia>
- Por La Aurora, invocando el principio precautorio. Duque Escobar, Gonzalo (2017) Ponencia presentada en el debate sobre La Aurora del Concejo de Manizales, Junio 8 y 9 de 2017. <http://www.bdigital.unal.edu.co/57866/61/porlaaurorainvocandoelprincipioprecautorio.pdf>
- PROVINCIA AUTONOMA DI TRENTO. SERVIZIO AZIENDA SPECIALE DI SISTEMAZIONE MONTANA. Relazione Sull'attività Sualta Nel 1993. Trento, 1994.
- Red sísmológica regional del Eje Cafetero (Viejo Caldas) y Tolima, ISSN 0123-9074, vol. 6, Número 1, año 2001.
- Rico del Castillo. LA INGENIERÍA DE SUELOS EN LAS VÍAS TERRESTRES. Editora Limusa Mexico, 1995, Volumen 1.
- SERVICIO DE CONSERVACIÓN DE SUELOS, DEPARTAMENTO DE AGRICULTURA DE LOS E.U.A. Manual de Conservación de suelos, 2ª Edición. México, Editorial Limusa, 1977.
- Simkiin T., Siebert L., McClelland L., Bridge D., Newhall D., Latter J.H.. Volcanoes of the world. Smithsonian Institution, USA. 1968.
- SOTELO, Á G. Hidráulica General, volumen 1. Editorial Limusa S.A., México, DF, 2003.

- SOWERS, G. B. and SOWERS G. F., (1972). "Introducción a la Mecánica de Suelos y Cimentaciones.
- Universidad Javeriana- OPS- ACODAL- Ministerio de salud de Colombia. Seminario Internacional de Manejo Sanitario en Situaciones de Desastre. Melgar 1991.
- V. Aguilar, D. Mendoza, A. Velásquez. Modelo de susceptibilidad a movimientos de masa en el Eje Cafetero. Observatorio Sismológico del Sur-Occidente Colombiano- OSSO IX Congreso Colombiano de Geología. Medellín 2003.
- Valentina Tchemodanova. Metodología de evaluación de susceptibilidad y amenaza por fenómenos de deslizamiento, derrumbe, caída de bloques, flujo de tierra y erosión. Sociedad Colombiana de Geotecnia. Bogotá. 2000.
- Valoración de la Biodiversidad en la Ecorregión del Eje Cafetero. CIEBREG (2009). Pereira, Colombia. <http://media.utp.edu.co/ciebreg/>
- VARGAS, M., (1983). "A Brazilian experience in construction and maintenance of roads on tropical rainy mountainsides" VII CPMSIF Vol. 1 Canada.
- VARNES, D. J. (1958). "Landslide types and processes in Landslides and Engineering Practice." H. B. R. Special Report 29.
- VAN WESTEN, C.J. AND TERLIEN, M.T.J. (1996) An approach towards deterministic landslide hazard analysis in GIS: a case study from Manizales, Colombia. In: Earth surface processes and landforms, 21 (1996)9 pp. 853-868.
- VARNES, D.J. Landslide Hazard Zonation: a review of principles and practice. Paris, UNESCO. 1984.
- WEST, T. R., (1995). "Geology Applied To Engineering".
- WISCHMEIER, W. D. AND SMITH, D. D. (1958). "Rainfall energy and its relationship to soil loss. Trans. Amer. Geophysical Union 39 (2).
- Zonas hidrogeológicas homogéneas de Colombia. Nelson Omar Vargas Martínez (2005). IDEAM <http://www.ideam.gov.co>
- Zonas de Reserva Forestal en Colombia. Unidad de Planeación Minero Energética - UPME http://www.upme.gov.co/guia_ambiental/carbon/areas/reservas/indice.htm

Fuentes de complemento

- Andrew Mascrey. El manejo popular de los desastres naturales: estudios de vulnerabilidad y mitigación. ITDG. Lima 1989.
- Anne-Catherine Chardon. A geographic approach of the global vulnerability in urban area: case of Manizales, Colombian Andes. GeoJournal. Vol. 49, No. 2, Urban hazards and risks: consequences of large eruptions and earthquakes (1999). <http://www.jstor.org/stable/41147416>
- Anotaciones sobre el riesgo sísmico en Manizales. Duque Escobar, Gonzalo (2012) <http://www.bdigital.unal.edu.co/5949/1/gonzaloduquesobar.201210.pdf>
- Anuario meteorológico cafetero. 1976, 1996. CENICAFÉ. Chinchiná 1977, 1997.
- Application of geographic information systems to deterministic landslide hazard zonation. Van Westen, C.J. (1994) In: Boletín de Vías y Transportes 29, Universidad Nacional de Colombia.
- Árboles, poblaciones y ecosistemas. Duque Escobar, Gonzalo (2017) [Teaching Resource] <http://www.bdigital.unal.edu.co/58478/13/arbolespoblacionesyecosistemas.pdf>
- Arroyo Bruno, entre la muerte negra y la vida wayuu. Duque Escobar, Gonzalo (2017) <http://www.bdigital.unal.edu.co/61047/1/arroyobrunoentrelamuertenegraylavidaywayuu.pdf>
- Barry R. G., Chorley R. J. Atmósfera, tiempo y clima. Omega. Barcelona 1978.
- Basil Booth, Frank Fitch. La Inestable Tierra. Salvat Ed. Barcelona. 1986.
- Calentamiento global en Colombia. Duque E. Gonzalo (2011) El Día del Medio Ambiente, 6-06-2011, IUC <http://www.bdigital.unal.edu.co/3673/1/gonzaloduquesobar.201138.pdf>
- Cambio climático y pasivos ambientales del modelo urbano. Duque E., Gonzalo (2017) <http://www.bdigital.unal.edu.co/56963/1/cambioclim%C3%A1ticoypasivosambientalesdelmodelourbano.pdf>

- Carta Encíclica Laudato Si' del Santo Padre Francisco sobre El cuidado de la casa común. Roma, Mayo de 2015. http://w2.vatican.va/content/francesco/es/encyclicals/documents/papa-francesco_20150524_enciclica-laudato-si.html
- Centre International d'Etude des Risques Naturels en <http://www.risques-naturels.org>
- Clima andino y problemática ambiental. Duque Escobar, Gonzalo (2016) In: IV Foro Ambiental. <http://www.bdigital.unal.edu.co/53169/1/climaandinoy%20problematicaambiental.pdf>
- Colombia anfibia. Instituto de Investigación Alexander von Humboldt. (2015) <http://www.humboldt.org.co/images/Fondo/pdf/webcuadernocolombiaanfibia.pdf>
- CRQ- DNPAD- Universidad del Quindío et al. III Conferencia colombiana de geología ambiental. Armenia 1994.
- Complejidad ambiental: propuestas éticas emergentes del pensamiento ambiental latinoamericano. Noguera de Echeverri, Ana Patricia (2008) Gestión y Ambiente; Vol. 10, núm. 1 (2007); 05-30 Gestión y Ambiente; Vol. 10, núm. 1 (2007); 05-30 2357-5905 0124-177X <http://www.bdigital.unal.edu.co/13602/1/1156-6659-1-PB.pdf>
- "Conflictos de Uso del Territorio Colombiano". Instituto Geográfico Agustín Codazzi IGAC (coordinador) (2012), MADR, INCODER, CORPOICA, IDEAM, INGEOMINAS
- Desafíos del Complejo Volcánico Ruiz – Tolima. Duque Escobar, Gonzalo (2013) [Teaching Resource] <http://www.bdigital.unal.edu.co/9484/1/gonzaloduqueescobar.201320.pdf>
- Diccionario básico de Geotecnia. Fabián Hoyos Patiño (2012) <https://www.academia.edu/1411066/GEOTECNIA- DICcionario B%3%81SICO 2012>
- Diccionario de Geomorfología. Fabián Hoyos Patiño (2017) https://www.academia.edu/33998539/Diccionario_de_Geomorfolog%C3%ADa
- Ecorregión Eje Cafetero: un territorio de oportunidades. Gladys Rodríguez Pérez, Oscar Arango Gaviria, Bernardo Meza Mejía, Cesar Augusto, Mora Arias, Luz Elena Hernández Heredia, Francisco Uribe Gómez (2002). Corporación ALMA MATER- CARDER <http://www.almamater.edu.co/AM/>
- El conceptuario de la sostenibilidad. Gustavo Wilches-Chaux (2013) UNCRD <http://www.sdp.gov.co/portal/page/portal/PortalSDP/SeguimientoPolíticas/políticaIntegraciónRegional/Documentos/PA002-8GustavoWilchesChaux.pdf>
- El Paisaje Cultural Cafetero. Duque Escobar, Gonzalo (2017) In: 12-125-2017. Recinto del Pensamiento. <http://www.bdigital.unal.edu.co/61122/7/elpaisajeculturalcafetero.pdf>
- El desastre de Armero a los 30 años de la erupción del Ruiz. Duque Escobar, Gonzalo (2015) In: Curso de Contexto CTS, Noviembre 11 de 2015, Auditorio Juan Hurtado. <http://www.bdigital.unal.edu.co/51222/7/eldesastreadearmeroalos30.pdf>
- Fabián Hoyos Patiño (2017) Geomorfología: Equivalencias Ingles-Castellano: https://www.academia.edu/33998541/Geomorfolog%C3%ADa_equivalencias_ingles-castellano
- Fabián Hoyos Patiño (2017) Geomorfología. Equivalencias Castellano-Ingles: https://www.academia.edu/33998540/Geomorfolog%C3%ADa_equivalentes_castellano-ingl%C3%A9s
- Fabián Hoyos Patiño (2012) Geotecnia. Equivalencias Ingles-Castellano y Castellano-Ingles: https://www.academia.edu/1320222/Equivalencias_Ingles- Castellano Castellano- Ingl%C3%A9s en Geotecnia
- Fabián Hoyos Patiño (2012) Geotecnia. Equivalencias Portugués-Castellano y Castellano-Portugués: https://www.academia.edu/1410556/Equivalencias_portugu%C3%A9s-castellano castellano-portugu%C3%A9s en geotecnia
- Fisiografía y Geodinámica de los Andes de Colombia. Duque Escobar, Gonzalo and Duque Escobar, Eugenio (2016) [Objeto de aprendizaje] <http://www.bdigital.unal.edu.co/52776/>
- Field guides for excursions to the Nevado del Ruiz Volcano and to the Romeral Fault System (Colombia), in the frame of the Neotectonics of arc-continent collision concepts. Carlos A. Vargas, Paul Mann and Carlos Borrero (2011) Earth Sciences Research Journal. U.N. de C.
- Geomecánica de las laderas de Manzales. Duque Escobar, Gonzalo and Duque Escobar, Eugenio and Murillo López, Cristina (2009) In: Foro: Gestión del riesgo 13-08-2009, Manzales. <http://www.bdigital.unal.edu.co/1603/1/gonzaloduqueescobar.200916.pdf>

- Geomecánica. Duque-Escobar, Gonzalo y Escobar P., Carlos-Enrique (2016) Universidad Nacional de Colombia Sede Manizales. <http://www.bdigital.unal.edu.co/53252/>
- Gestión del riesgo. Duque Escobar, Gonzalo (2014) [Objeto de aprendizaje - Teaching Resource] <http://www.bdigital.unal.edu.co/47341/1/gestiondelriesgo.anexo.pdf>
- Guía astronómica. Duque Escobar, Gonzalo (2017) Universidad Nacional de Colombia. <http://www.bdigital.unal.edu.co/1700/402/guiaastronomica.pdf>
- Instituto de Hidrología, Meteorología y Estudios Ambientales, Ideam, Colombia, en <http://www.ideam.gov.co/index4.asp#>
- Jean Francois Toussaint. La neotectónica regional del territorio colombiano y su relación con algunas amenazas geológicas. III conferencia colombiana de geología ambiental. Armenia 1994.
- La trama de la vida: bases ecológicas del pensamiento ambiental. Augusto Ángel Maya (1993) Mineducación Colombia. <http://biblovirtual.minambiente.gov.co:3000/DOCS/MEMORIA/MMA-0188/MMA-0188.pdf>
- Manizales, por la senda verde. Duque Escobar, Gonzalo (2017) [Objeto de aprendizaje] <http://www.bdigital.unal.edu.co/57290/1/manizalesporlasendaverde.pdf>
- Microzonificación Sísmica de la Ciudad de Manizales, CIMOC -Alcaldía de Manizales, 2002.
- Modelo de evolución morfotectónica del Sistema de Fallas de Romeral a nivel regional. José Luís Naranjo (2005) Universidad de Caldas. Manizales.
- Modelo dinámico para calificación de la amenaza pluvial y evaluación de la posibilidad de erosión en la sectorización geotécnica de oleoductos y su aplicación en la planeación y toma de decisiones. Oscar Correa Calle (2005) Universidad Nacional de Colombia. Bogotá.
- La Luna. Duque Escobar, Gonzalo (2009) Observatorio Astronómico de Manizales. [Objeto de aprendizaje] <http://www.bdigital.unal.edu.co/1663/1/gonzaloduqueescobar.20096.pdf>
- La encrucijada ambiental de Manizales. Duque Escobar, Gonzalo (2017) Razón Pública. Colombia. <http://www.bdigital.unal.edu.co/56664/7/laencrucijadaambientaldemanizales.pdf>
- Legalidad y sostenibilidad de la guadua en la ecorregión cafetera. Book. Duque Escobar, Gonzalo and Moreno Orjuela, Rubén Darío and Ortiz Ortiz, Doralice (2014) Carder- Corporación Aldea Global, CARs Socias del Proyecto <https://drive.google.com/file/d/0Bz0MIJ0BciGtNEVtbzq2al85QU0/view>
- Manual de geología para ingenieros. Duque-Escobar, Gonzalo (2017). Fundamentos geología física y de Colombia. <http://www.bdigital.unal.edu.co/1572/>
- Mecánica de los Suelos. Duque-Escobar, Gonzalo y Escobar Carlos-Enrique (2003) Universidad Nacional de Colombia. <http://www.bdigital.unal.edu.co/1864/>
- Mecanismo de falla asociada a presión hidrostática en deslizamientos profundos en laderas de alta pendiente del Valle de Aburrá. Fabián Hoyos Patiño, et all (2013). https://www.academia.edu/1441081/SUELOS_RESIDUALES_TROPICALES_-_GEOLOGICAL_SOCIETY
- Paisaje y Región en la Tierra del Café. Duque Escobar, Gonzalo (2017). In: Congreso Regional de Mitigación al Calentamiento Global, Septiembre 11 a 13 de 2017, Teatro 8 de Junio de la Universidad de Caldas. <http://www.bdigital.unal.edu.co/58338/1/paisajeyregionenlatierradelcafe.pdf>
- Plusvalía urbana para viabilizar el POT de Manizales. Duque Escobar, Gonzalo (2016) In: Foro-Debate: "Cargas y Beneficios en el POT", Concejo Municipal de Manizales. <http://www.bdigital.unal.edu.co/53584/1/plusvaliaurbanaparaelpotdemanizales.pdf>
- Procesos de Control y Vigilancia Forestal en la Región Pacífica y parte de la Región Andina de Colombia. Book. Duque Escobar, Gonzalo and Moreno Orjuela, Rubén Darío and Ortiz Ortiz, Doralice and Vela Murillo, Norma Patricia and Orozco Muños, José Miguel (2014) Carder- Corporación Aldea Global, CARs Socias del Proyecto. <http://www.bdigital.unal.edu.co/58394/1/procesosdecontrolylvigilanciaforestalencolombia.pdf>
- Procesos participativos de reconversión productiva. Duque Escobar, Gonzalo and Ortiz Ortiz, Doralice and Moreno Orjuela, Rubén Darío (2012). Corporación Aldea Global. <http://www.bdigital.unal.edu.co/58394/1/procesosdecontrolylvigilanciaforestalencolombia.pdf>
- Relaciones lluvias – deslizamientos y zonificación geotécnica en la comuna dos de la ciudad de Manizales. Juan David Arango Gartner. (2000) U.N. de Colombia. Facultad Nacional de Minas.

- Retrospectiva histórica de la minería en Marmato. Duque Escobar, Gonzalo (2012) PNC Periódico de la Policía Nacional de Colombia (nº 9). - <http://www.bdigital.unal.edu.co/5948/1/gonzaloduqueescobar.20129.pdf>
- Riesgo en zonas de montaña por laderas inestables y amenaza volcánica. Duque Escobar, Gonzalo (1995) In: VII Curso Internacional sobre Microzonificación Sísmica- CISMID, Lima, Perú. <http://www.bdigital.unal.edu.co/45902/13/gonzaloduqueescobar.201450.pdf>
- Rocas con afinidad adakitica al sur-este de Manizales: rasgos petrogenéticos y geoquímicos. Luz Mary Toro Toro; Mauricio Alvarán-Echeverri; Carlos Alberto Borrero-Peña. (2008) Earth Sciences Research Journal (ESRJ) www.scielo.unal.edu.co
- Sismos y volcanes en el Eje Cafetero: Caso Manizales. Duque Escobar, Gonzalo (2012)- U.N. de Colombia. <http://www.bdigital.unal.edu.co/6544/187/gonzaloduqueescobar.201220.pdf>
- Sol, clima y calentamiento global. Duque Escobar, Gonzalo (2014). La Patria. Manizales <http://www.bdigital.unal.edu.co/39782/1/gonzaloduqueescobar.201430.pdf>
- Temas de Ciencia, Tecnología, Innovación y Educación/ Duque Escobar, Gonzalo (2012), en: <http://blogspot.com/2012/06/temas-de-ciencia-tecnologia-innovacion.html>
- Temas hidrogeológicos y ambientales afines, en: <https://godues.wordpress.com/2014/05/16/temas-hidrogeologicos-y-ambientales-afines/>
- Territorio y Región: Caldas en la Ecorregión Cafetera. Duque Escobar, Gonzalo (2014) In: Celebración de los 102 años de fundación de la SMP de Manizales, Junio 27 y 28 de 2014, Auditorio José Restrepo Restrepo de la SMP, Manizales <http://www.bdigital.unal.edu.co/39441/1/gonzaloduqueescobar.201425.pdf>
- Textos "verdes". Gonzalo Duque-Escobar (Recopilación) <https://godues.wordpress.com/2017/03/02/textos-verdes/>
- Túnel Manizales. Duque Escobar, Gonzalo and Duque Escobar, Eugenio (2010) In: XIII Congreso Colombiano de Geotecnia, SCG – U.N. de Colombia. 21-24 de Sep 2010, Manizales. <http://www.bdigital.unal.edu.co/2046/1/gonzaloduqueescobar.20107.pdf>
- *UMBRA: la Ecorregión Cafetera en los Mundos de Samoga*. Book. Duque-Escobar, Gonzalo (2015). Museo Interactivo Samoga. U. N. de Colombia. <http://www.bdigital.unal.edu.co/50853/>
- Una visión sistémica del Aeropuerto del Café - Aerocafé Duque Escobar, Gonzalo (2017). In: Conversatorio sobre el Aeropuerto del Café, 27/10/2017, Recinto del Concejo Municipal - Palestina, Caldas. <http://www.bdigital.unal.edu.co/58649/1/unavisionsistemicadelaeropuertodelcafe.pdf>
- Una política ambiental pública para Manizales, con gestión del riesgo por sismos, volcanes y laderas. Duque Escobar, Gonzalo (2012) Foro Concejo de Manizales. Manizales, Colombia. <http://www.bdigital.unal.edu.co/6497/1/gonzaloduqueescobar.201217.pdf>
- Vulnerabilidad de las laderas de Manizales. Duque Escobar, Gonzalo (2017) Presentación ante la Comisión Cuarta del Concejo de Manizales, del Jueves 13 de Mayo de 2017. <http://smpmanizales.blogspot.com.co/2017/05/vulnerabilidad-de-las-laderas-de.html>



A la Universidad Nacional de Colombia, en sus 150 años...

DOCUMENTOS U.N.

| | |
|--|---|
| <p><i>COLOMBIA BIODIVERSA: POTENCIALIDADES Y DESAFÍOS.</i></p> <p>.</p> <p><i>GUÍA ASTRONÓMICA.</i></p> <p>.</p> <p><i>HURACANES Y TERREMOTOS ACECHAN.</i></p> <p>.</p> <p><i>LA ENCRUCIJADA AMBIENTAL DE MANIZALES.</i></p> <p>.</p> <p><i>VULNERABILIDAD DE LAS LADERAS DE MANIZALES.</i></p> <p>.</p> <p><i>GUERRA O PAZ, Y DISFUNCIONES SOCIO-AMBIENTALES EN COLOMBIA.</i></p> <p>.</p> <p><i>PLUSVALÍA, DESARROLLO URBANO Y MERCADO.</i></p> <p>.</p> <p><i>CONFLICTO SOCIOAMBIENTAL EN LA RESERVA DE RÍO BLANCO.</i></p> <p>.</p> <p><i>EL APORTE ÉTICO Y TÉCNICO DE LA UN EN AEROCAFÉ.</i></p> <p>.</p> <p><i>PLANEACIÓN PREVENTIVA Y CULTURA DE ADAPTACIÓN AMBIENTAL.</i></p> <p>.</p> <p><i>CERRO BRAVO, TRAS TRESCIENTOS AÑOS DE CALMA VOLCÁNICA.</i></p> <p>.</p> <p><i>EL DESARROLLO URBANO Y ECONÓMICO DE MANIZALES.</i></p> <p>.</p> <p><i>CALDAS EN LA BIORREGIÓN CAFETERA.</i></p> <p>.</p> <p><i>EL PAISAJE CULTURAL CAFETERO.</i></p> <p>.</p> <p><i>EL MISTERIOSO LADO OSCURO DEL UNIVERSO.</i></p> <p>.</p> <p><i>PEAJES SÍ, PERO NO ASÍ Y MENOS AHÍ.</i></p> <p>.</p> <p><i>LEGALIDAD Y SOSTENIBILIDAD DE LA GUADUA EN LA ECORREGIÓN CAFETERA.</i></p> <p>.</p> <p><i>GEOTECNIA PARA EL TRÓPICO ANDINO.</i></p> <p>.</p> <p><i>PROCESOS DE CONTROL Y VIGILANCIA FORESTAL EN COLOMBIA.</i></p> <p>.</p> <p><i>GESTIÓN Y POLÍTICA PÚBLICA AMBIENTAL, PARA EL MANEJO DEL PATRIMONIO NATURAL EN COLOMBIA.</i></p> <p>.</p> <p><i>MANIZALES: UN DIÁLOGO CON SU TERRITORIO.</i></p> | <p>.</p> <p><i>MANUAL DE GEOLOGÍA PARA INGENIEROS.</i></p> <p>.</p> <p><i>GEOMECÁNICA.</i></p> <p>.</p> <p><i>GESTIÓN DEL RIESGO POR SISMOS, VOLCANES Y LADERAS.</i></p> <p>.</p> <p><i>GESTIÓN DEL RIESGO NATURAL Y EL CASO DE COLOMBIA.</i></p> <p>.</p> <p><i>RIESGO EN ZONAS DE MONTAÑA POR LADERAS INESTABLES Y AMENAZA VOLCÁNICA.</i></p> <p>.</p> <p><i>TÚNEL MANIZALES.</i></p> <p>.</p> <p><i>CUATRO PNN, PATRIMONIO NATURAL DE LA ECORREGIÓN CAFETERA.</i></p> <p>.</p> <p><i>GESTIÓN DEL RIESGO.</i></p> <p>.</p> <p><i>ANOTACIONES A LAS VÍAS DE CALDAS.</i></p> <p>.</p> <p><i>ASPECTOS GEOFÍSICOS DE LOS ANDES DE COLOMBIA.</i></p> <p>.</p> <p><i>AGUA COMO BIEN PÚBLICO.</i></p> <p>.</p> <p><i>ÁRBOLES, POBLACIONES Y ECOSISTEMAS.</i></p> <p>.</p> <p><i>OPCIONES DE CALDAS EN MEDIO AMBIENTE, CULTURA Y TERRITORIO.</i></p> <p>.</p> <p><i>LAS CUATRO ESTACIONES PARA REFLEXIONAR SOBRE CAMBIO CLIMÁTICO.</i></p> <p>.</p> <p><i>CALENTAMIENTO GLOBAL EN COLOMBIA.</i></p> <p>.</p> <p><i>¿CUÁL ES EL MEJOR SISTEMA DE TRANSPORTE PARA COLOMBIA?</i></p> <p>.</p> <p><i>EJE CAFETERO: CONSTRUCCIÓN SOCIAL E HISTÓRICA DEL TERRITORIO.</i></p> <p>.</p> <p><i>EL DESASTRE DE ARMERO A LOS 30 AÑOS DE LA ERUPCIÓN DEL RUIZ.</i></p> <p>.</p> <p><i>EL RUIZ CONTINÚA DANDO SEÑALES...</i></p> <p>.</p> <p><i>NO HAY MÁS TERREMOTOS, SIMPLEMENTE DESASTRES MÁS GRANDES.</i></p> <p>.</p> |
|--|---|

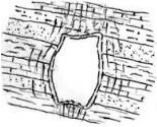
| | |
|---|---|
| <ul style="list-style-type: none"> • SIGNIFICADO Y DESAFÍOS DEL REGRESO DEL TREN. • COP 23, LA CUMBRE DEL CLIMA EN BONN. • LA HISTORIA DEL CERRO SANCANCIO. • LA LUNA. • ELEMENTOS PARA LA CONSTRUCCIÓN DE UNA VISIÓN ESTRUCTURADA DEL DESARROLLO DE CALDAS. • UMBRA: LA ECORREGIÓN CAFETERA EN LOS MUNDOS DE SAMOGA. • SUBREGIONES DEL DEPARTAMENTO DE CALDAS. • PLATAFORMAS LOGÍSTICAS Y TRANSPORTE INTERMODAL EN COLOMBIA. • EL TERRITORIO COMO SUJETO EN EL CONTEXTO DEL MAGDALENA CENTRO. • FERROCARRIL VERDE E HIDROVÍA DEL ATRATO. • MOVILIDAD Y MODELO URBANO. • ÁRBOLES, POBLACIONES Y ECOSISTEMAS. • CALDAS, EL PRECURSOR DE LA CIENCIA NEOGRANADINA. • BIOTURISMO Y RURALIDAD EN LA ECORREGIÓN CAFETERA. • AMÉRICA LATINA, CRECIMIENTO Y DESARROLLO. • PACÍFICO COLOMBIANO. • INGENIERÍA, INCERTIDUMBRE Y ÉTICA. • FISIOGRAFÍA Y GEODINÁMICA DE LOS ANDES DE COLOMBIA. • SOL, CLIMA Y CALENTAMIENTO GLOBAL. • CULTURA & ASTRONOMÍA. • GEOCIENCIAS U.N. | <ul style="list-style-type: none"> • EL FUTURO DE LA CIUDAD. • FUNDAMENTOS DE ECONOMÍA PARA EL CONSTRUCTOR. • LAS LECCIONES DE RÍO BLANCO: MÁS ECOSISTEMAS PARA ENFRENTAR LA CRISIS DEL AGUA. • FASE PROSPECTIVA DEL POMCA DEL RÍO GUARINÓ. • EL TERRITORIO DEL GRAN CALDAS, “LA TIERRA DEL CAFÉ”. • EL SINIESTRO DE MOCOA, DESIGNIO DE LA IMPREVISIÓN. • PACÍFICO BIOGEOGRÁFICO Y GEOESTRATÉGICO COLOMBIANO. • ¿PARA DÓNDE VA EL MAGDALENA? • PLUSVALÍA URBANA PARA VIABILIZAR EL POT DE MANIZALES. • RIESGOS PARA EL AGUA EN LA ECORREGIÓN CAFETERA DE COLOMBIA. • UNA VISIÓN SISTÉMICA DEL AEROPUERTO DEL CAFÉ. • SISMOS Y VOLCANES EN EL EJE CAFETERO: CASO MANIZALES. • OPCIONES DE CALDAS EN MEDIO AMBIENTE, CULTURA Y TERRITORIO. • FUNDAMENTOS DE ECONOMÍA. • MACROECONOMÍA. • MICROECONOMÍA. • JUNO AUSCULTARÍA EN JÚPITER ORIGEN DEL SISTEMA SOLAR. • LA ASTRONOMÍA EN COLOMBIA: PERFIL HISTÓRICO. • TEXTOS “VERDES”. • DESARROLLO Y REVOLUCIONES TECNOLÓGICAS. |
|---|---|

...
...

TEXTOS U.N.



Geomecánica. Duque-Escobar, Gonzalo y Escobar P., Carlos-Enrique (2016). Programa de Ingeniería Civil. Universidad Nacional de Colombia Sede Manizales.



Manual de geología para ingenieros. Duque-Escobar, Gonzalo (2017). Fundamentos geología física y de Colombia. Universidad Nacional de Colombia



Fisiografía y geodinámica de los Andes de Colombia. Duque Escobar, Gonzalo and Duque Escobar, Eugenio (2016)



Textos "verdes". Recopilación temática de documentos U.N.

| | |
|---|---|
|  | <p>UNIVERSIDAD NACIONAL DE COLOMBIA</p>  <p>Geotecnia para el trópico andino http://www.bdigital.unal.edu.co/53560/</p> <p><u>Carlos Enrique Escobar Potes</u> <u>Gonzalo Duque Escobar</u></p> <p>Manizales, 2017.</p> |
| <p>A la Universidad Nacional de Colombia en sus 150 años.</p> | |