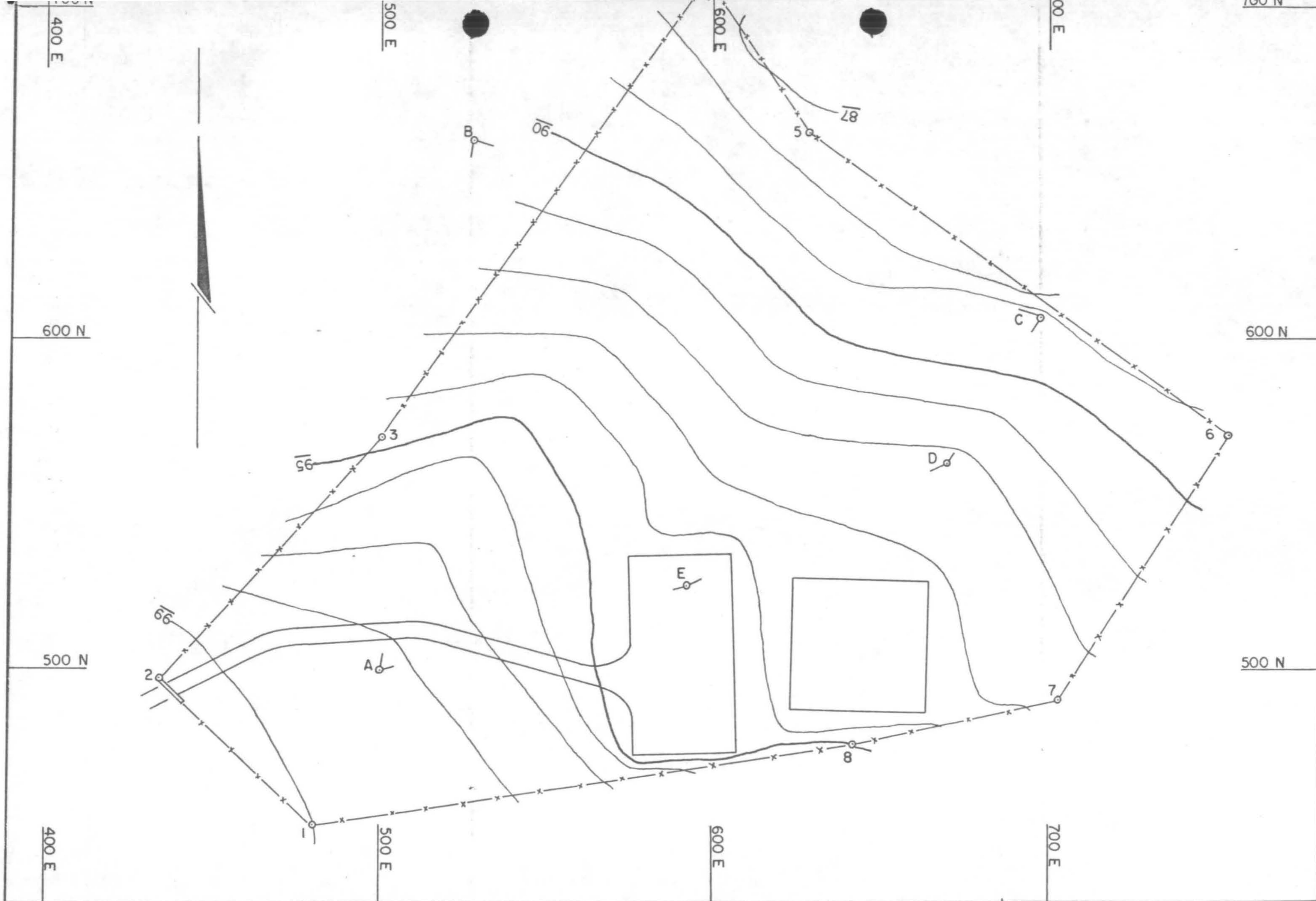


XIV. BIBLIOGRAFIA

1. BRAVO PAULO E. Trazado y localización de vías. Carvajal y Cía. Bogotá. 1976.
2. BREED CHARLES. Topografía. Ediciones URMO. Bilbao. 1969.
3. DOMINGUEZ FRANCISCO. Topografía General y Agrícola. Salvat Editores. Madrid. 1953.
4. IRVINE WILLIAM. Topografía. Mc Graw-Hill- México. 1974.
5. KISSAM PHILIP. Topografía para ingenieros. Traduc. Luis Montero. Mc Graw-Hill. New York. 1966.



<p>UNIVERSIDAD NACIONAL SEDE DE MEDELLIN FACULTAD DE CIENCIAS AGRICOLAS</p>	<p>CONTIENE : Levantamiento altiplanimetrico de un lote con teodolito, poligonal base, linderos y detalles a cinta, curvas de nivel a estadía (método de puntos de control).</p>	<p>Levantó: Of Topografía Calculó: " " Dibujó: " "</p>	<p>ESCALA : 1/1.500 PLANO Nº 5 Junio - 1.976</p>
--	---	--	--